



WIIS YN'T BEDRIUW

1

EEN DAGDEEL LEREN IN HET BEDRIJF*



De leerling bezoekt tijdens onze keuzemiddagen het bedrijf en werkt aan praktijkopdrachten die het bedrijf uitzet. Deze praktijkopdrachten zijn gekoppeld aan het zelfgekozen profiel- of keuzevak van de leerling. De begeleiding vindt plaats door BHS- docent en leermeester op het bedrijf.

2

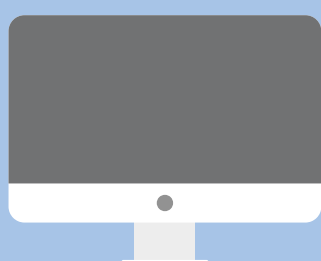
BEGELEIDING



De begeleiding van de leerling in het bedrijf vindt in eerste instantie door de leermeester in het bedrijf plaats. Iedere vier weken vindt er voortgangsbespreking met de leerling, leermeester en BHS- docent plaats óp het bedrijf.

3

BUREAU WYB



Daarnaast werken leerlingen aan levensechte opdrachten op school. Opdrachtgevers zijn bedrijven en instellingen of particulieren uit de omgeving. We richten daarom op de BHS een opdrachtenbureau op: Bureau WYB. Bij dit bureau kunnen opdrachtgevers zich melden en worden de opdrachten in school verdeeld.

4

SAMENWERKING MBO



MBO-studenten van Friese Poort en Friesland College werken samen met onze leerlingen aan levensechte opdrachten voor opdrachtgevers uit de regio. Zij zorgen voor de coaching en fungeren als expert. Daarnaast bestaat de mogelijkheid dat leerlingen delen van de opdrachten in het MBO kunnen uitwerken.



Dit geldt voor alle basis- en kaderberoepsgericht leerlingen. De gemengde leerweg- leerlingen leren met levensechte opdrachten voor opdrachtgevers op school.



Burgemeester
Harmsma School